

Chrome - IETAB

Ouvrez Google Chrome, si vous n'avez pas Google Chrome, vous pouvez le télécharger à partir d'ici:

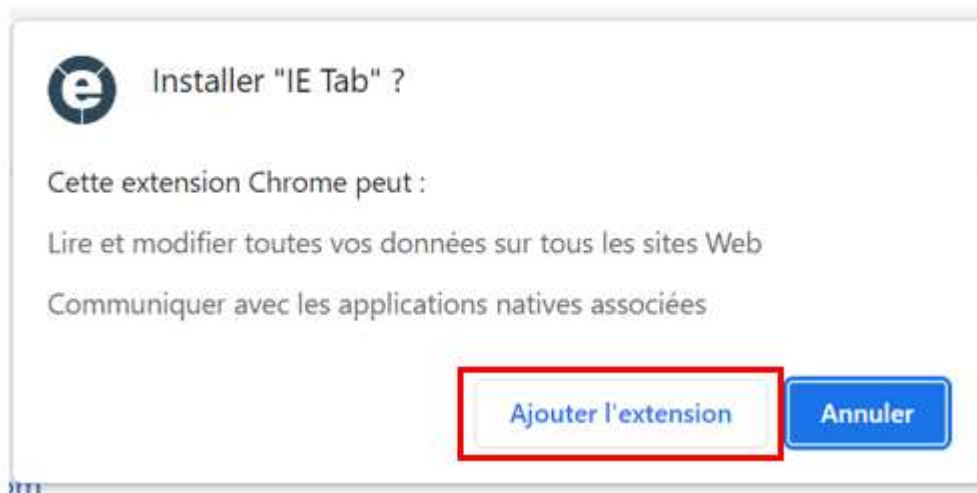
https://www.google.com/intl/en_ca/chrome/

Étape 1: Allez sur le site suivant en utilisant Google Chrome

<https://chrome.google.com/webstore/detail/ie-tab/hehijbfgiekmjfkfjpbkbammjbdenadd>



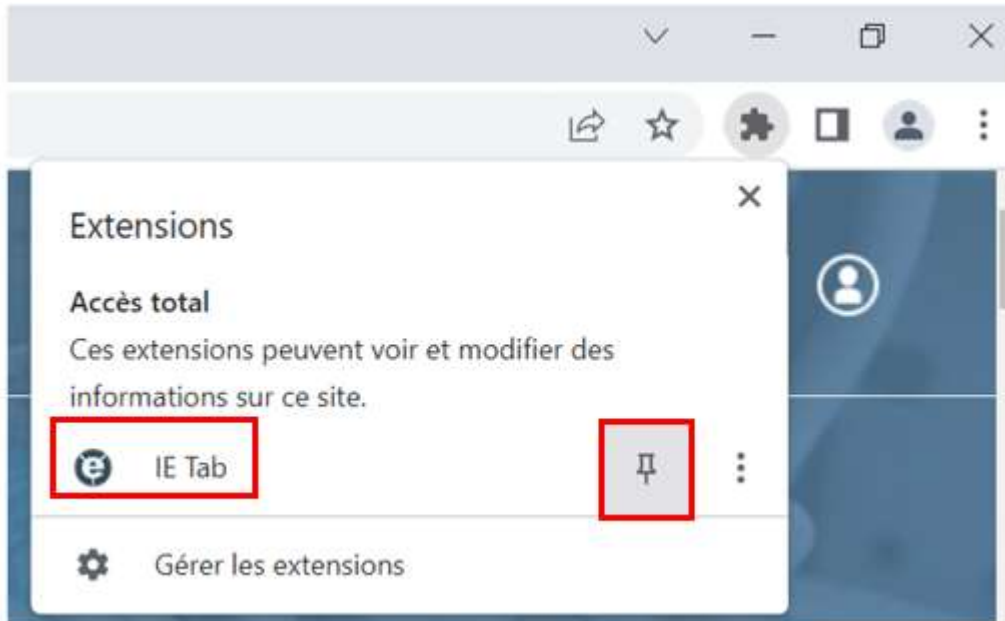
Étape 2: Cliquez sur chrome -> Cliquez ajouter extension



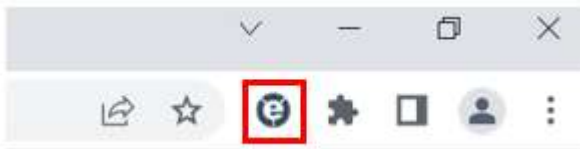
Étape 3: Un nouvel onglet s'ouvre, fermez-le. En haut à droite de Chrome, cliquez sur le bouton des extensions (le premier sur la gauche), l'icône du puzzle



Étape 4: Cliquez sur le bouton d'épinglage à côté de IETAB pour l'épingler à Google Chrome.



Étape 5: Vous verrez maintenant une icône E à côté de l'icône du puzzle



Étape 6: Cliquez sur l'icône E à côté de l'icône du puzzle

Un nouvel onglet s'ouvre -> Un fichier appelé ietabhelper.exe est téléchargé sur votre ordinateur



One-time installation steps

[What? Why? Frequently Asked Questions](#)

(Enterprise customers: Contact us at support@ietab.net for automatic deployment options)

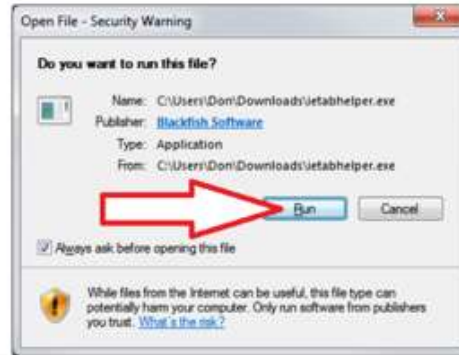
Step 1

Click on the `ietabhelper.exe` below the flashing arrow to launch the IE Tab Helper Installer.



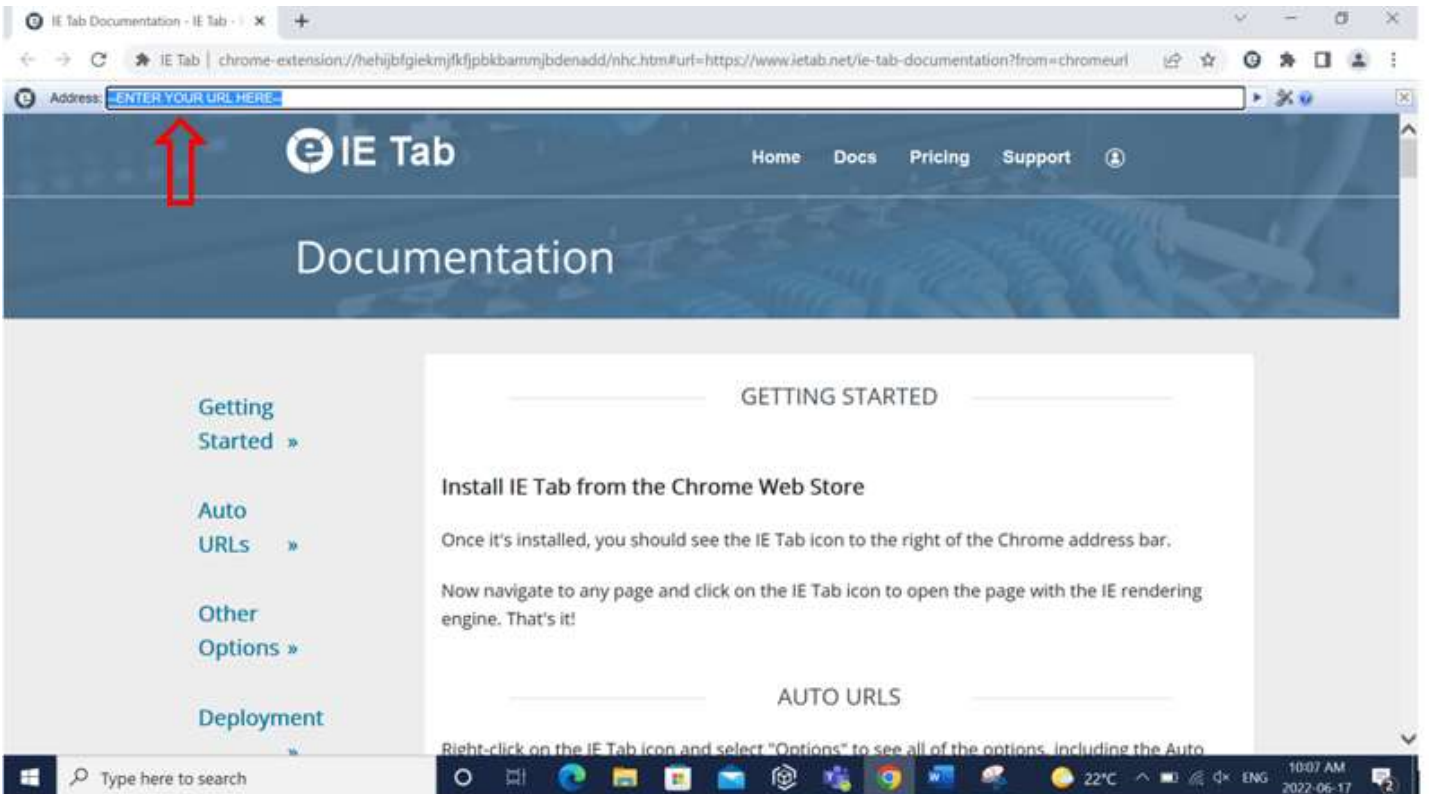
Step 2

Click on "Run" to run the helper installer:

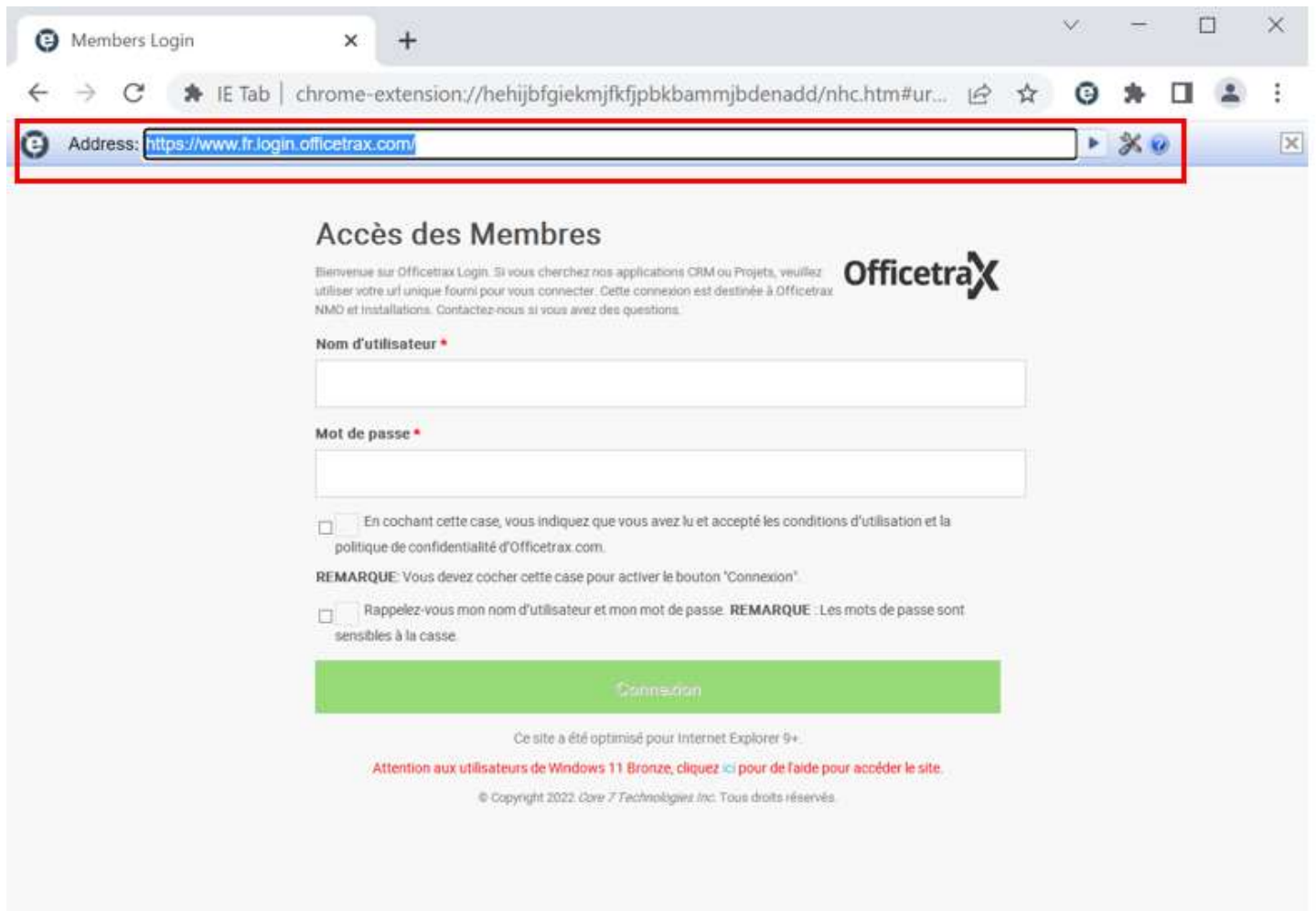


Tout afficher

Étape 7: Cliquez sur le fichier `ietabhelper.exe` et cliquez sur exécuter.



Étape 8: IETAB sera maintenant lancé dans chrome, vous pouvez voir une barre d'adresse supplémentaire est disponible pour vous d'utiliser (barre d'adresse bleue



IETAB doit être licencié pour une utilisation commerciale/entreprise, une licence peut être obtenue par utilisateur pour que votre organisation puisse utiliser ce logiciel de manière appropriée. Toute licence de ce logiciel est entre votre organisation et IETAB. Core7 Technologies n'a aucune affiliation avec ce logiciel et ses exigences de licence.

<https://www.ietab.net/pricing>

Les informations ci-dessus fournies par Core7 Technologies le sont uniquement à des fins d'information générale, toutes les informations fournies ci-dessus sont données de bonne foi, cependant nous ne faisons aucune représentation d'IETAB ou de garantie d'aucune sorte de l'utilisation de ce logiciel. En aucun cas, nous n'aurons de responsabilité envers vous pour toute perte ou tout dommage de quelque nature que ce soit résultant de l'utilisation de l'IETAB. L'utilisation de ce logiciel (IETAB) se fait uniquement à vos propres risques. Tout support pour ce logiciel doit être fourni par son auteur.

<https://www.ietab.net/>